



l'institut  
pour la santé  
des soignants

5 décembre 2025

# Les services SPS La maison des soignants

Corinne PARETTE  
Déléguée régionale SPS Pays de la Loire



## ACCOMPAGNER

Venir en aide aux professionnels de santé avec le parcours d'accompagnement psychologique

- Plateforme de 120 psychologues (N° vert et application)
- RN du RPS
- Structures dédiées
- Groupes de parole
- Maisons des soignants

## PRÉVENIR

Sensibiliser et former tous les professionnels de santé et étudiants

- Ateliers de prévention
- Formations Qualiopi
- Autres ressources : autotests, fiches repères, elearning, serious game....

## DÉFENDRE LA CAUSE

Porter un plaidoyer national pour faire reconnaître la souffrance des soignants comme enjeu prioritaire et obtenir des engagements politiques concrets pour protéger leur santé, leur dignité et leur avenir.

- Plaidoyer institutionnel : des données aux actions
- Campagne Prévention du suicide
- Colloques sous le haut patronage, rencontres régionales
- Mobilisation territoriale

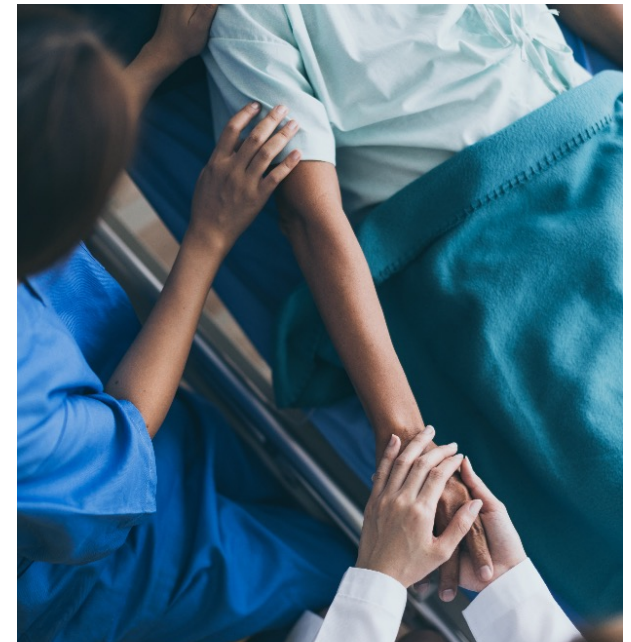
## **Des consultations psychologiques**



## **Une réorientation**



## **Une hospitalisation dédiée**





Accompagner

Le dispositif d'accompagnement psychologique SPS



24h/24

7j/7

Anonyme  
et confidentiel

100% de  
décrochés

Plus de 120 psychologues de la plateforme PROS-CONSULTE

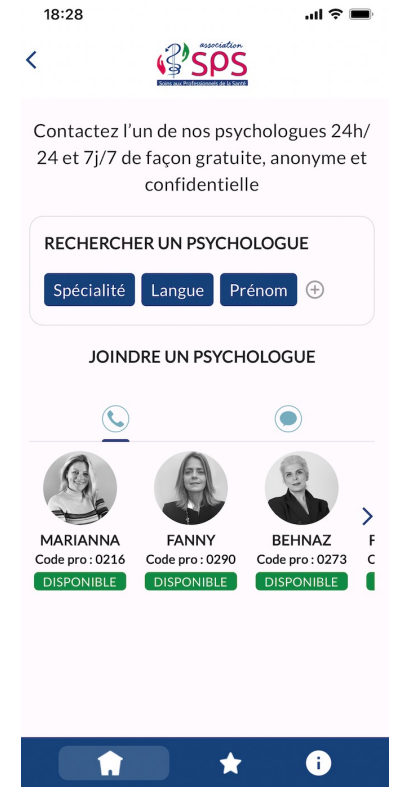
LE NUMÉRO  
VERT SPS

0 805 23 23 36

Service & appel  
gratuits



L'APPLICATION  
MOBILE ASSO SPS



## Réorientation vers une prise en charge médico-psychologique en région au plus près des soignants

Le Réseau National du Risque PsychoSocial de SPS

- Près de 400 psychologues, médecins généralistes et psychiatres
- 2 (télé)consultations chez le psychologue partiellement prise en charge par SPS (sur la base de 50€ pour la première et 50 € pour la seconde).

Ce réseau s'est constitué grâce aux partenariats entre différentes structures :



Professionnels de la santé  
sensibilisés au repérage  
et.à la prise en charge du  
burn out



Professionnels formés au  
syndrome post-  
traumatique

Lieux de ressources et de bienveillance, les groupes de parole permettent de rompre un isolement physique et/ou psychique.

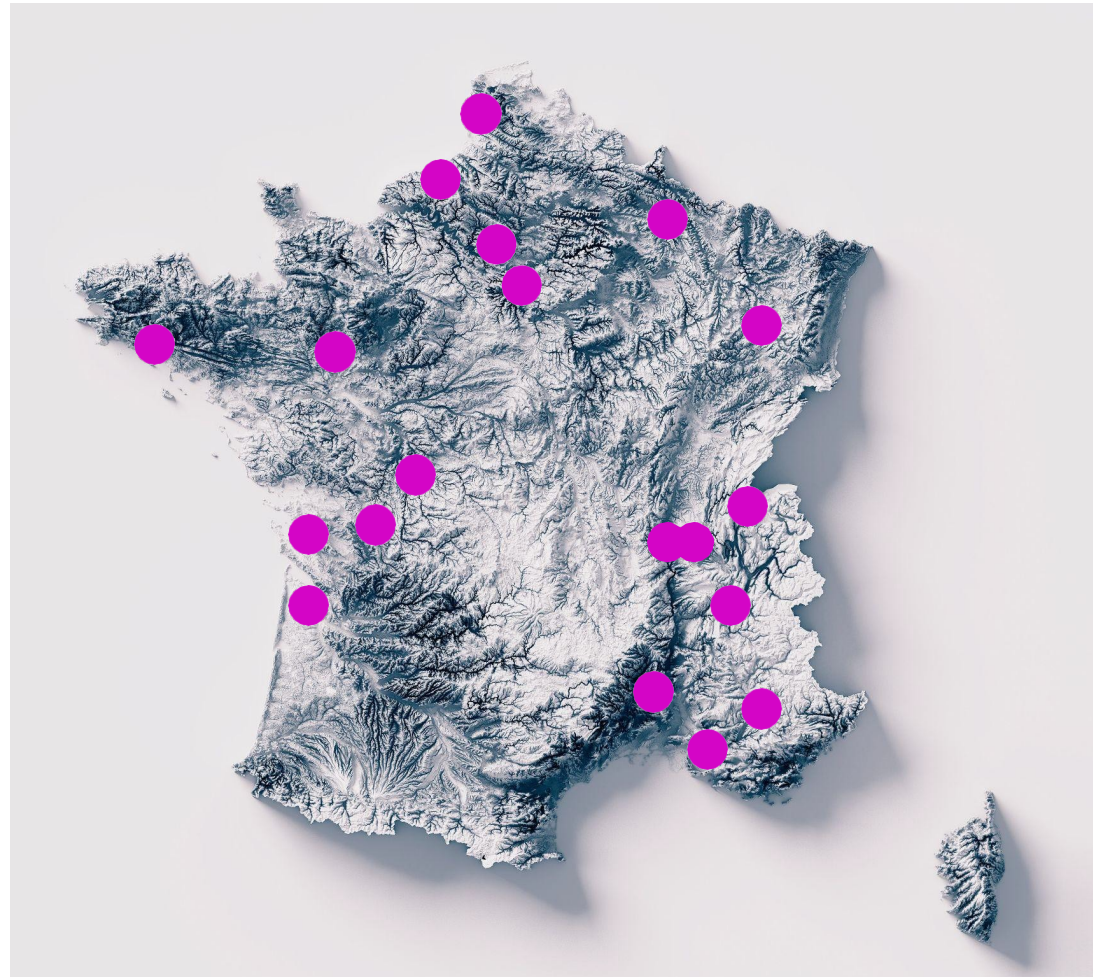
Animés par Célia Belrose, docteur en psychologie, spécialisée en trouble du stress post-traumatique, ces groupes de parole offrent un espace d'écoute, d'expression et de soutien, tout en stimulant et développant la solidarité entre participants

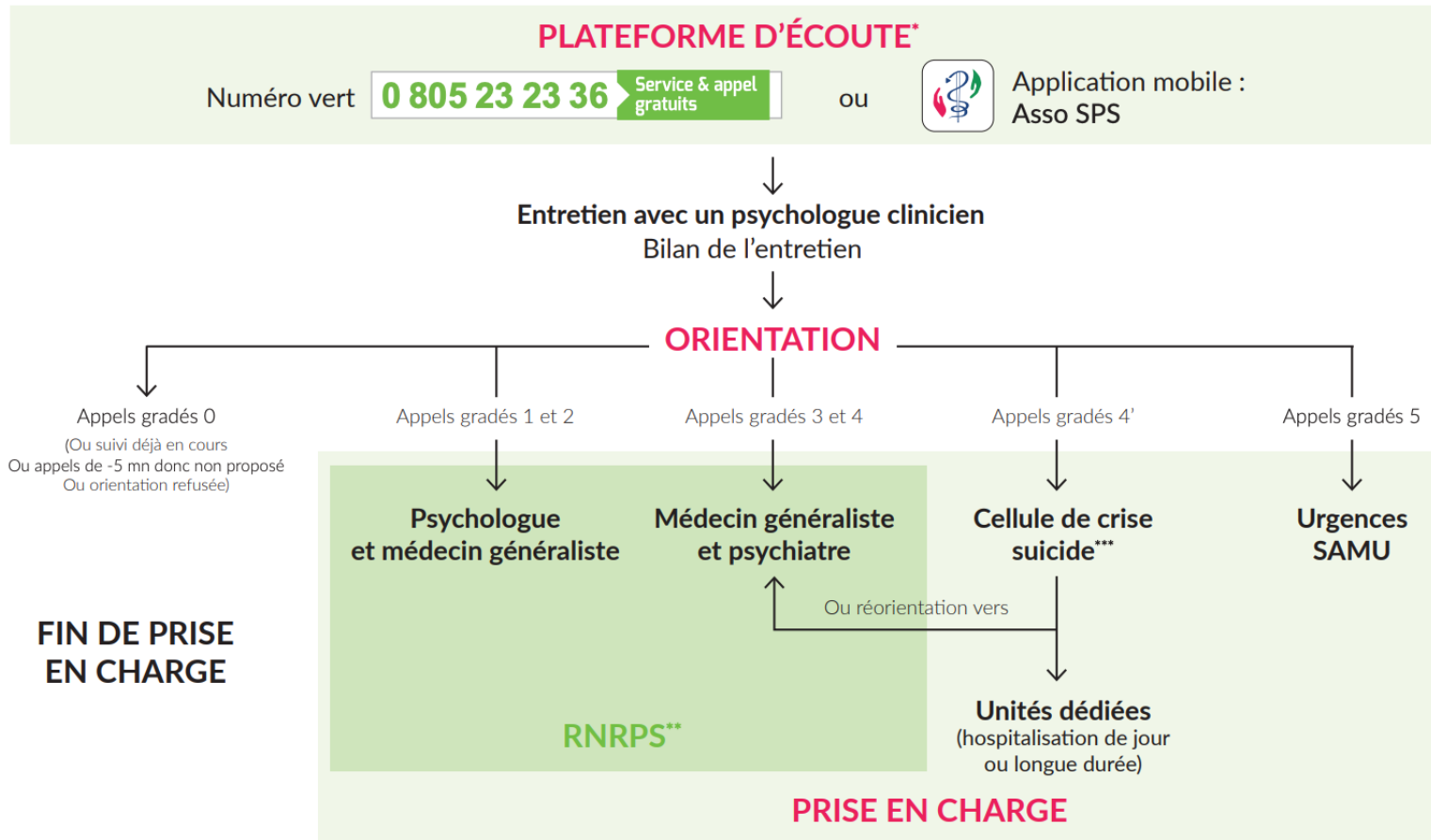
Gratuit, une fois par mois en visioconférence



## Une hospitalisation dédiée (si nécessaire)

Une prise en charge intensive et hyperspécialisée dans les unités dédiées mise en place pour les professionnels de la santé en idées suicidaires imminentes.





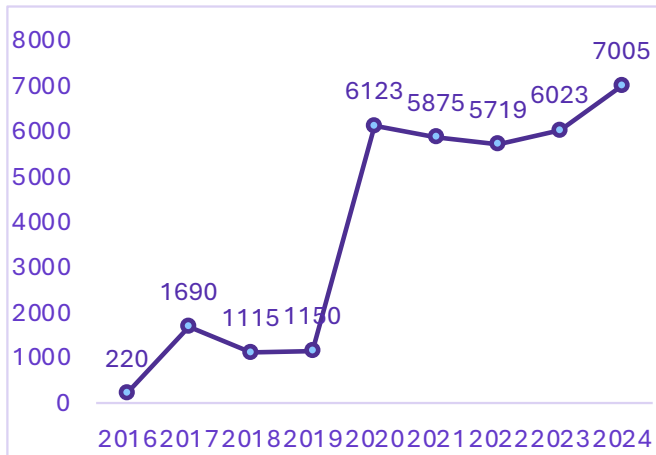
\* La plateforme d'écoute (numéro vert et appli SPS) composée de 100 psychologues formés aux risques psycho-sociaux. 100% décrochés, confidentiel, anonyme, gratuite, ouverte 24/24h et 7j/7.

\*\* Réseau National du Risque Psycho-Social composé de médecins généralistes, psychiatres et psychologues formés.

\*\*\* Cellule de crise composée d'un médecin généraliste, d'un psychiatre et de deux psychologues formés à la crise suicidaire 24h/24h 7j/7, ainsi qu'une équipe de deux personnes pour la coordination sur whatsapp.

## Bilan des appels sur la plateforme SPS entre 2016 et 2024

National: plus de 35000 appels depuis 2016



*\*Mesure d'évaluation des moyens mis en œuvre pour réalisation des actions ;*  
*-Indicateur : Nombre d'appels*  
**- Plateforme : 332 appels en PDL**

## Répartition des appelants par régions

ESTIMATIONS PAR REGION	Appels estimés 2022	Appels estimés 2023	Appels estimés 2024	Évolution 2022 - 2023	Évolution 2023 - 2024
Ile-de-France	1738	1695	2037	-2,5%	20,2%
Nouvelle-Aquitaine	551	687	575	24,7%	-16,3%
Auvergne-Rhône-Alpes	620	615	788	-0,8%	28,1%
Occitanie	534	605	615	13,3%	1,7%
Provence-Alpes-Côte d'Azur	543	486	507	-10,5%	4,3%
Grand-Est	360	405	541	12,5%	33,6%
<b>Pays de la Loire</b>	<b>238</b>	<b>265</b>	<b>332</b>	<b>11,3%</b>	<b>+ 25,3%</b>
Bretagne	286	246	324	-14,0%	31,7%
Hauts-de-France	247	241	294	-2,4%	22,0%
Centre-Val de Loire	174	191	242	9,8%	26,7%
Normandie	147	168	247	14,3%	47,0%
Bourgogne-Franche-Comté	130	142	226	9,2%	59,2%
Guadeloupe	37	116	110	213,5%	-5,2%
La Réunion	53	59	36	11,3%	-39,0%
Mayotte	12	39	15	225,0%	-61,5%
Corse	17	36	25	111,8%	-30,6%
Martinique	30	23	69	-23,3%	200,0%
Guyane	2	4	20	100,0%	400,0%
Nouvelle-Calédonie	0	0	2	-	-
<b>TOTAL</b>	<b>5719</b>	<b>6023</b>	<b>7005</b>	<b>5,3%</b>	<b>16,3%</b>

## Appels de +1mn en PDL en 2024

### Durée des appels

**32** minutes en  
moyenne

et

**13** appels de plus de  
60 minutes,  
soit **7,1 %** des appels

### A savoir...

**41** appels de nuit  
entre 22h et 8h (22,3%)

et

**20** appels  
le **dimanche** (10,9%)

## Répartition des appelants en PDL en 2024

68 % de femmes  
32 % d'hommes

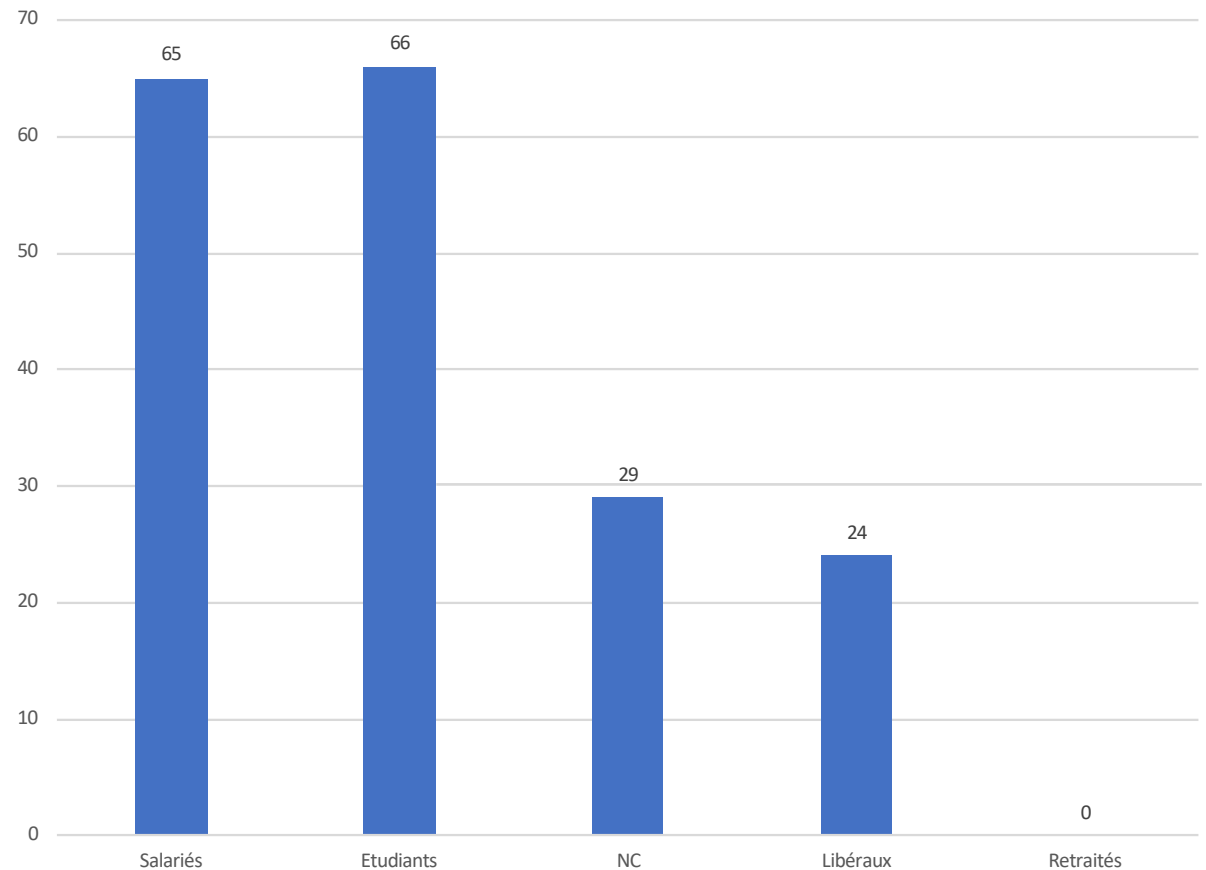
34,2 ans d'âge moyen

42,1 ans pour les professionnels de la santé

24,3 ans pour les étudiants

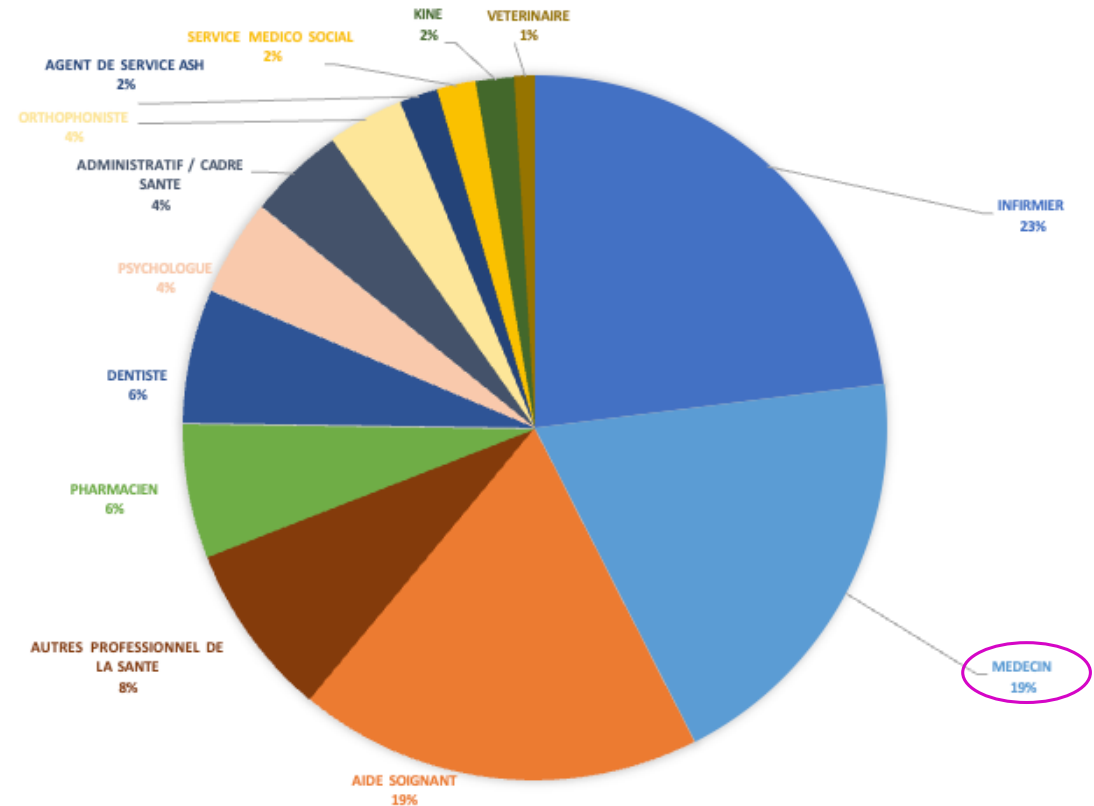
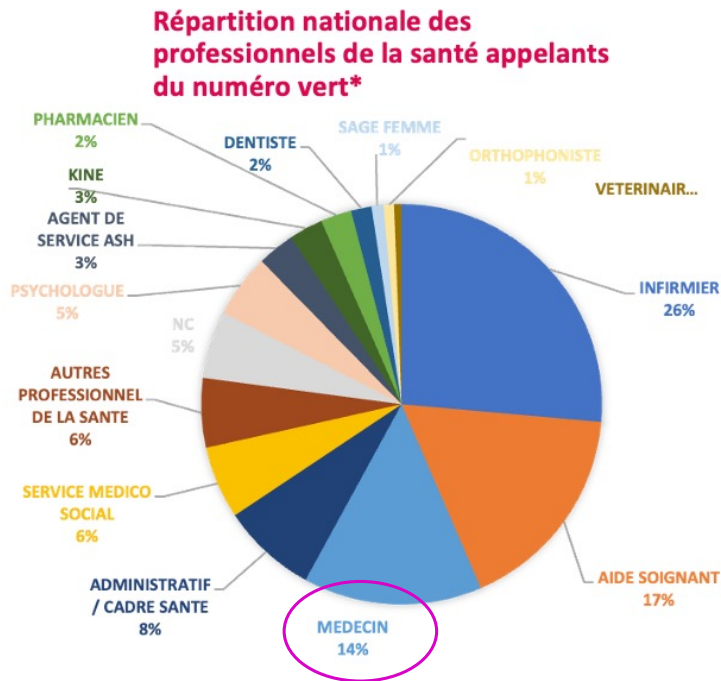
35,9 % d'étudiants,  
35,3 % de salariés, 13 % de libéraux,

12



## Répartition des professionnels de la santé en PDL en 2024

### Répartition des professionnels de la santé en PDL appelants du numéro vert\*



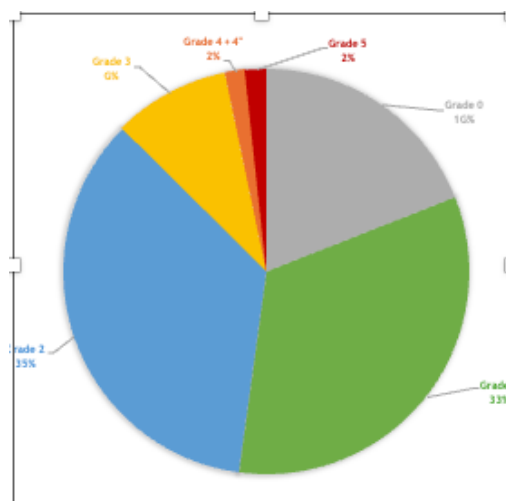
\* Sur les 184 appels de +1mn en Pays de la Loire, identifiés comme professionnels de la santé, étudiants en santé compris, hors professions non-communiqués.

\* Sources internes, à partir de sources officielles

## Évaluation de la gravité des appels en PDL en 2024

- **0** : Administratif
- **1** : Anxiété plus ou moins addiction
- **2** : Dépression plus ou moins addiction
- **3** : Epuisement professionnel plus ou moins addiction
- **4** : Idéations suicidaires plus ou moins addiction
- **4"** : Idéations suicidaires inquiétantes
- **5** : Risque de passage à l'acte imminent plus ou moins addiction

Gravité de l'appel	Nb d'appels	%
Grade 0	35	19,0%
Grade 1	61	33,2%
Grade 2	65	35,3%
Grade 3	17	9,2%
Grade 4+ 4"	3	1,6%
Grade 5	3	1,6%
Total général	184	100,0%



Niveau 5 :  
3 appels  
d'urgence

Dont 3  
professionnels  
de la santé

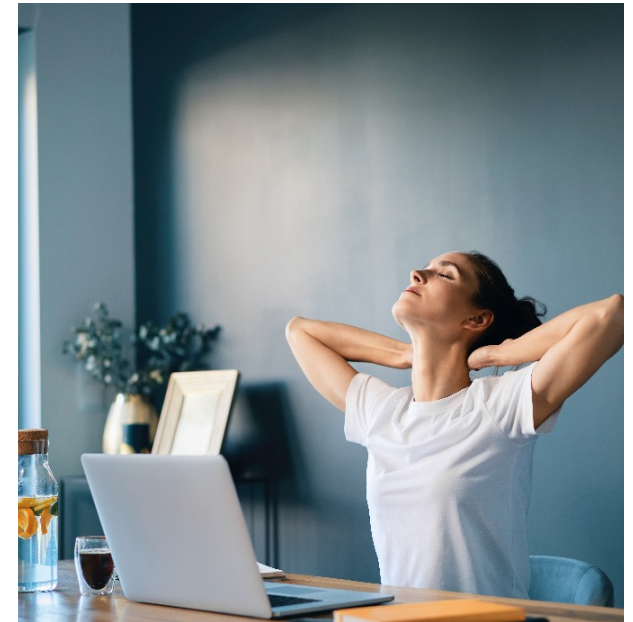
## Des ateliers de sensibilisation



## Des formations, elearning et serious game



## Des ressources



**Objectifs :**

- Pour déclencher une véritable prise de conscience en aidant les professionnels de la santé et les étudiants à adopter des comportements vertueux de prévention de leur santé
- Pour proposer des solutions concrètes de prévention au travers d'ateliers et d'échanges

**Plus de 60 ateliers autour de 4 thématiques :**

- Mode de vie : alimentation, activité physique et sommeil
- Gestion du stress et des émotions
- Management et communication
- Prévoyance et droits

**Deux modalités :**

- Les journées d'ateliers in situ ou en visioconférence – Jades-
- Les ateliers en visioconférence tous les mardis et jeudis de 19 à 20h- eJades

**SPS EN CHIFFRES**

**+ de 250  
ateliers et 30  
journées** depuis  
2018  
**+ de 50 ateliers  
différents**

**L'agenda des JADES**

<p>JADES   10/11/2025</p> <p><b>Prenons soin du sommeil de nos futurs soignants</b></p> <p>Organisé avec : ARS Grand-Est</p> <p>🕒 17h30 - 20h00            👤 Collectif            🖥️ Distanciel</p> <p><b>EN SAVOIR (+)</b></p>	<p>JADES   12/11/2025</p> <p><b>Prenons soin de la santé mentale nos futurs soignants</b></p> <p>Organisé avec : ARS Grand-Est</p> <p>🕒 17h30 - 20h00            👤 Collectif            🖥️ Distanciel</p> <p><b>EN SAVOIR (+)</b></p>	<p>JADES   13/11/2025</p> <p><b>Soirée "L'importance de l'activité physique pour préserver sa santé"</b></p> <p>Organisé avec : ARS Grand-Est</p> <p>🕒 18h00 - 21h00            👤 Collectif            🖥️ Présentiel</p> <p><b>EN SAVOIR (+)</b></p>
<p>JADES   21/11/2025</p> <p><b>Occitanie en action : agissons pour la santé et le bien-être des soignants</b></p> <p>Organisé avec : ARS Occitanie</p> <p>🕒 09h30 - 16h45            👤 Collectif            🖥️ Distanciel</p> <p><b>EN SAVOIR (+)</b></p>	<p>JADES   29/11/2025</p> <p><b>Martinique : Mobilisés pour le mieux-être des soignants</b></p> <p>Organisé avec : ARS Martinique</p> <p>🕒 08h30 - 16h15            👤 Collectif            🖥️ Présentiel</p> <p><b>EN SAVOIR (+)</b></p>	<p>JADES   02/12/2025</p> <p><b>De la connaissance de soi à la qualité de vie au travail : agir pour l'équilibre</b></p> <p>Organisé avec : ARS Grand-Est</p> <p>🕒 10h00 - 16h30            👤 Collectif            🖥️ Présentiel</p> <p><b>EN SAVOIR (+)</b></p>



## Prévenir Les ateliers en soirée - eJADES-

[lamaisondessoignants.fr/vous-ressourcer/nos-ateliers-ejades/](http://lamaisondessoignants.fr/vous-ressourcer/nos-ateliers-ejades/)

### L'agenda des eJADES

eJADES | 25/11/2025

#### Apprivoiser ses ruminations pour retrouver l'apaisement

🕒 19h00 - 20h00  
🎤 Valérie Marchand  
👤 Collectif  
💻 Distanciel

EN SAVOIR (+)

eJADES | 27/11/2025

#### Gestion du stress et des émotions : première étape de résilience

🕒 19h00 - 20h00  
🎤 Sylvie Poulain  
Langlois  
👤 Collectif  
💻 Distanciel

EN SAVOIR (+)

eJADES | 02/12/2025

#### Optimiser son sommeil en tant que soignant

🕒 19h00 - 20h00  
🎤 Marta Fernandez  
Bolanos  
👤 Collectif  
💻 Distanciel

EN SAVOIR (+)

eJADES | 04/12/2025

#### La cohérence cardiaque, un outil indispensable dans la question du stress

🕒 19h00 - 20h00  
🎤 France Costentin  
👤 Collectif  
💻 Distanciel

EN SAVOIR (+)

eJADES | 09/12/2025

#### Découvrir et optimiser ses forces

🕒 19h00 - 20h00  
🎤 Sophie Braire  
👤 Collectif  
💻 Distanciel

EN SAVOIR (+)

eJADES | 16/12/2025

#### Prévenir le stress avec l'intelligence émotionnelle

🕒 19h00 - 20h00  
🎤 Irène Pila  
Castellanos  
👤 Collectif  
💻 Distanciel

EN SAVOIR (+)

- 20-11-2025 | Équilibre vie pro-vie perso | Voir le replay
- 13-11-2025 | Se déconnecter des écrans pour mieux se reconnecter | Voir le replay
- 06-11-2025 | Et l'alcool si on en parait ? | Voir le replay
- 04-11-2025 | Arbre de vie | Voir le replay
- 30-10-2025 | Comment entretenir le sens que je donne à mon travail au fil du temps ? | Voir le replay
- 28-10-2025 | Mieux manager pour mieux soigner | Voir le replay
- 23-10-2025 | Les clés d'une gestion saine de la pression au travail | Voir le replay
- 21-10-2025 | Comprendre et identifier les mécanismes de la souffrance au travail pour pouvoir mieux prendre soin de sa santé en tant que professionnel | Voir le replay
- 16-10-2025 | 10 stratégies pour des soignants plus sereins au travail | Voir le replay
- 14-10-2025 | Prévenir les Risques Psychosociaux (RPS) | Voir le replay
- 09-10-2025 | La surcharge mentale comment s'en prémunir ? | Voir le replay
- 07-10-2025 | Mieux vivre son exercice libéral : dépenses déductibles, astuces et bons plans | Voir le replay
- 02-10-2025 | Comment réagir en cas de violences sexistes et sexuelles | Voir le replay
- 30-09-2025 | Importance du sport sur la santé et ses bienfaits au quotidien | Voir le replay
- 25-09-2025 | Les mouvements de yoga pour apaiser les tensions | Voir le replay
- 23-09-2025 | Communication non violente au service de la violence au quotidien
- 18-09-2025 | M ton dos : comprendre, bouger, prévenir | Voir le replay
- 16-09-2025 | La relation soignant-soigné | Voir le replay
- 11-09-2025 | Bouger et bien respirer | Voir le replay
- 09-09-2025 | Prévention du suicide : osons en parler, osons intervenir | Voir le replay
- 04-09-2025 | Une meilleure santé par l'activité physique | Voir le replay
- 02-09-2025 | Identifier et développer ses compétences adaptatives | Voir le replay
- 30-06-2025 | La respiration anti-stress | Voir le replay
- 24-06-2025 | Identifier et développer ses compétences adaptatives | Voir le replay
- 12-06-2025 | Soignants en mouvement : Des gestes simples pour mieux vivre au travail | Voir le replay
- 10-06-2025 | Prévention et gestion des conflits | Voir le replay
- 05-06-2025 | Le sommeil : optimiser ses 24h dans le contexte des rythmes décalés
- 03-06-2025 | Le plaisir au travail | Voir le replay

## Thématiques abordées :

- Repérage et prise en charge des soignants vulnérables
- Détection et gestion du syndrome post-traumatique
- Prise en charge des crises suicidaires

## Organisation :

- Formations mensuelles
- Gratuites et réservées aux adhérents / partenaires
- Groupes de 20 à 30 personnes
- En visioconférence

## L'agenda des formations

Formations | 20/11/2025

**Professionnels de santé face aux addictions : mieux repérer, mieux accompagner**

🕒 09h00 - 17h30  
🎤 Dr Sarah Coscas  
👤 Collectif  
💻 Distanciel

EN SAVOIR +

Formations | 16/12/2025

**La Communication non-violente au service de la gestion de la violence au quotidien**

🕒 09h00 - 17h30  
🎤 Dr Valentine Marchac Fonkenell  
👤 Collectif  
💻 Distanciel

EN SAVOIR +



**Savoir s'organiser**

**Objectif du module :**  
Mettre en place une bonne organisation pour soi

**Les atouts du module :**

- Des activités ludiques
- Des conseils pratiques et applicables tout de suite

**Durée :** 15 à 20 minutes

**COMMENCER LE MODULE**



**Prévention de l'épuisement professionnel**

**Objectif du module :**  
Être sensibilisé aux risques de l'épuisement professionnel et aux clés pour l'éviter

**Les atouts du module :**

- Une option sans son de 10 minutes, une option avec son de 20 à 25 minutes
- Un module riche en vidéos et simulations concrètes

**Durée :** 15 à 20 minutes

**COMMENCER LE MODULE**



**La gestion du stress**

**Objectif du module :**


- Identifier le fonctionnement face au stress.
- Savoir agir pour diminuer ses impacts négatifs

**Les atouts du module :**

- Des outils et exercices concrets pour faire face au stress
- Des tests d'auto-positionnement en mode profiling

**Durée :** 20 minutes

**COMMENCER LE MODULE**



**Serious game Aquavies**

**Objectif du module :**  
Être sensibilisé au Syndrome d'Épuisement Professionnel des Soignants (SEPS)

**Les atouts du module :**

- Comprendre précisément les causes du SEPS et identifier les causes
- Mettre en pratique les connaissances à travers des études de cas réalistes
- Réfléchir à l'organisation du travail pour prévenir l'épuisement professionnel
- Auto-évaluer ses compétences pour mieux appliquer concrètement les enseignements

**Durée :** 60 minutes ou 75 minutes pour les managers

**COMMENCER LE SERIOUS GAME**

# Les fiches pratiques

## Objectifs :

- Préserver le bien-être des professionnels de la santé et des étudiants en apportant informations pratiques et recommandations
- 36 thèmes
- 4 en accès libre, les autres réservées pour les adhérents / partenaires



Pour garder la forme, il est recommandé de pratiquer différents types d'activité physique. Ces activités peuvent être combinées et réparties dans la journée, et s'intégrer ainsi à la vie quotidienne. Même lorsque l'on manque de temps, il est toujours possible de leur faire une place.



## Les auto-tests

Des tests spécifiquement pour tester soi-même son épuisement, son sommeil et son activité physique conçus en partenariat avec des experts

Les tests\* disponibles sont les suivants :

- Alcool
- Anxiété Dépression
- Burnout
- Cyberdépendance
- Fatigue
- Sommeil
- Tabac
- Harcèlement
- Workaholisme
- Contraintes professionnelles
- Syndrome de stress post-traumatique

Auto-tests d'épuisement et sur les addictions avec le CFAR +



FAIRE LES TESTS

Questionnaire d'auto-évaluation de l'épuisement professionnel – Test de propagation du burn-out +



... Ne restez pas seuls

FAIRE LE TEST

Questionnaire sommeil avec le Réseau Morphée +



FAIRE LE TEST

Auto-évaluation de votre niveau d'activité physique avec le test de Ricci & Gagnon +



FAIRE LE TEST

## Les ouvrages

Un catalogue d'ouvrages référencés par SPS

Élaboré pour accompagner, motiver, épauler les soignants et étudiants en santé au quotidien

**Accompagner les soignants et les aidants avec les techniques d'optimisation du potentiel**



✂ Yann Mikaeloff et Edith Perreaut-Pierre

**EN SAVOIR PLUS**

**Accompagner sans s'épuiser : Guide à l'intention des professionnels de la relation d'aide**



✂ Michelle Arcand et Lorraine Brissette

**EN SAVOIR PLUS**

**Alertes pour les professionnels au travail**



✂ Jean-Denis Budin et Jean-Christophe Anna

☐ CREDIR

**EN SAVOIR PLUS**

**Astreintes : Chroniques d'une vie d'infirmière**



✂ Anne Papas

**EN SAVOIR PLUS**

**Burn out – Le vrai du faux**



✂ Alain Delabos, François Michalon

**EN SAVOIR PLUS**

**Burn-Out**



✂ Patricia Martel

☐ Atlantica

**EN SAVOIR PLUS**

**Chirurgien au bord de la crise de nerf**




✂ Laurent Sedel

☐ Albin Michel

**EN SAVOIR PLUS**

**Dans l'enfer de l'hôpital**



✂ Léonard Corti

**EN SAVOIR PLUS**

**De soignante, je suis un jour devenue patiente**



✂ Audrey Baskovec

**EN SAVOIR PLUS**

# Défendre la cause

- Le colloque national annuel
- Les Rencontres Régionales
- Des études et enquêtes
- Un maillage territorial
- Une campagne  
[#soignantsgrandecause](#)





**La Maison des  
Soignants**

Pour **échanger, se soigner, se former et se ressourcer**, SPS a inventé le premier lieu privilégié et dédié à tous les professionnels de la santé et aux étudiants pour se soigner et améliorer leur mieux-être

⇒ Des espaces physiques en région – Paris et Metz–

⇒ Un espace digital [lamaisondessoignants.fr](https://lamaisondessoignants.fr)



L'initiative La Maison des Soignants est une **réponse innovante et ambitieuse**

- référencée par le rapport ministériel sur la santé des professionnels de la santé en 2023
- soutenue par les pouvoirs publics.
- complémentaire des initiatives locales déjà présentes sur le territoire

### SE SOIGNER

Accès au dispositif gratuit d'aide d'urgence et d'accompagnement psychologique : **plateforme d'écoute, consultations physiques**, hospitalisations dans des structures dédiées



### ÉCHANGER

Des **groupes de parole**  
Des **rencontres et soirées**

### SE FORMER

- Des **formations** Qualiopi
- Des **sessions de e-learning** et **serious game**

### SE RESSOURCER

#### Seul

- Des fiches pratiques
- Des auto-tests
- Des livres référencés

#### En groupe

- Des ateliers de prévention



## Les services auxquels vous avez accès

### Accompagnement

- Des consultations psychologiques :
  - ✓ **Via la plateforme d'écoute 24h/24 et 7j/7**

**0 805 23 23 36**

Service & appel  
gratuits

120 psychologues de la plateforme



PROS-CONSULTE

Application  
Asso SPS



- ✓ **Ou en présentiel (maison des soignants Paris et Metz)**
- Des groupes de parole mensuels

### Prévention

- **Ateliers de prévention bi-hebdomadaire**
- **Replays des ateliers de prévention**
- **10 formations Qualiopi/an**
- **36 fiches repères**
- **Des sessions de e-learning et un serious game (prévention EP)**
- **Une sélection de services auprès de partenaires experts: soutien fiscal et comptable, réductions sur des formations, applications**



**La Maison des Soignants.fr**

Créer votre compte: <https://lamaisondessoignants.fr/inscription-des-partenaires>

Code partenaire : **4V6ZVJSY**

## Bienvenue dans l'espace dédié au bien-être des soignants et des étudiants en santé

### La Maison des Soignants, une nouvelle initiative de SPS pour préserver le bien-être des soignants



SPS, l'institut pour la santé des soignants, association loi 1901 reconnue d'intérêt général a pour origine le rassemblement d'un groupe d'experts souhaitant partager et défendre la santé des soignants. Elle se mobilise depuis 10 ans autour de sa raison d'être : préserver la santé des soignants pour améliorer la vie de tous. Pour répondre à cet enjeu de santé publique, SPS s'engage dans deux missions complémentaires : accompagner et prévenir.

Un enjeu majeur qui, en plus d'accompagner à l'échelle individuelle les soignants confrontés à une pression émotionnelle, physique et organisationnelle qui altère leur santé, permet également de garantir un système de santé performant, durable et humain pour l'avenir.

[LE SITE DE SPS](#)

Aujourd'hui, SPS enrichit son action avec la création de lieux dédiés aux soignants et aux étudiants en santé : la Maison des Soignants. Ces espaces physiques et digital offrent une approche globale et personnalisée structurée autour de 3 axes : se soigner, se former, se ressourcer. Déployée pour la première fois en Île-de-France en 2021, La Maison des Soignants se positionne comme une réponse

Dispositif d'accompagnement psychologique

Nos groupes de parole

Seul

Les fiches pratiques

Les e-learning, webinaires et serious game

Vous auto-tester

Les livres références

En groupe

Nos ateliers eJADES et eJADES+

Nos journées JADES

Notre parcours d'activité physique

Notre parcours infirmier(e)s

Notre parcours QVCT

Nos formations



**Votre agenda**

Retrouvez l’agenda complet de La Maison des soignants

Filtrer par : Catégories ▾ Modes de participation ▾ Modes d’organisation ▾ Régions ▾ Maisons ▾

Groupes de parole | 14/11/2025

**Espace d’écoute, de respect et de bienveillance**

🕒 17h30 - 19h30  
👤 Dr Célia Belrose  
👥 Collectif  
📺 Distanciel

**EN SAVOIR +**

eJADES+ | 18/11/2025

**Sortir de la réactivité : prévention des addictions ? par la pratique de la Méditation de Pleine Con...**

🕒 19h00 - 20h30  
👤 Martine Lambert  
👥 Collectif  
📺 Distanciel

**EN SAVOIR +**

Formations | 20/11/2025

**Professionnels de santé face aux addictions : mieux repérer, mieux accompagner**

🕒 09h00 - 17h30  
👤 Dr Sarah Coscas  
👥 Collectif  
📺 Distanciel

**EN SAVOIR +**

eJADES | 25/11/2025

**Apprivoiser ses ruminations pour retrouver l’apaisement**

🕒 19h00 - 20h00  
👤 Valérie Marchand  
👥 Collectif  
📺 Distanciel

**EN SAVOIR +**

Permanence psychologique | 26/11/2025

**Prise en charge et orientation bienveillante**

🕒 09h00 - 12h45  
👤 Dr Célia Belrose  
👤 Individuel  
📺 Présentiel

**EN SAVOIR +**

Ateliers yoga | 26/11/2025

**Yoga selon l’approche “Viniyoga”**

🕒 12h30 - 13h30  
👤 Isabelle Boukhouf  
👥 Collectif  
📺 Présentiel

**EN SAVOIR +**

Soirées | 20/11/2025

**Soirée “Les soignants confrontés à la violence : comment gérer ?”**

🕒 18h00 - 21h00  
👤 Patrice Renaud  
👥 Collectif  
📺 Présentiel

**EN SAVOIR +**

eJADES | 20/11/2025

**Équilibre vie pro-vie perso**

🕒 19h00 - 20h00  
👤 Jeanne Frichot  
👥 Collectif  
📺 Distanciel

**EN SAVOIR +**

JADES | 21/11/2025

**Occitanie en action : agissons pour la santé et le bien-être des soignants**

Organisé avec : ARS Occitanie

🕒 09h30 - 16h45  
👥 Collectif  
📺 Distanciel

**EN SAVOIR +**

eJADES | 27/11/2025

**Gestion du stress et des émotions : première étape de résilience**

🕒 19h00 - 20h00  
👤 Sylvie Poulain  
👤 Langlois  
👥 Collectif  
📺 Distanciel

**EN SAVOIR +**

Soirées | 27/11/2025

**Soirée “Sensibilisation aux risques cyber : comment se protéger ?”**

🕒 18h21 - 21h00  
👤 Matthieu Dumoulin  
👥 Collectif  
📺 Présentiel

**EN SAVOIR +**

JADES | 29/11/2025

**Martinique : Mobilisés pour le mieux-être des soignants**

Organisé avec : ARS Martinique

🕒 08h30 - 16h30  
👥 Collectif  
📺 Présentiel

**EN SAVOIR +**



**l'institut**  
pour la santé  
des soignants

**Catherine Cornibert**  
Directrice générale de SPS  
[c.cornibert@sps-institut.fr](mailto:c.cornibert@sps-institut.fr)  
06 12 55 00 72

**Corinne Parette**  
Responsable régionalisation  
[c.parette.assosps@gmail.com](mailto:c.parette.assosps@gmail.com)  
07 67 78 89 88