

Avec le soutien de :



NOUVEAU
RÉSEAU
SANTÉ DE
L'ENFANT

Réso
Pédia

RÉSEAU SANTÉ DE L'ENFANT
EN PAYS DE LA LOIRE

1^{RE} JOURNÉE PRÉVENTION

Des 1 000 premiers jours
aux 6 ans

Agir ensemble pour la santé des enfants

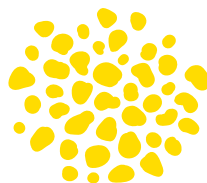
Vendredi 30 septembre 2022

CENTRE DES CONGRÈS D'ANGERS

Une journée organisée en partenariat
avec l'IREPS Pays de la Loire

PRÉ-PROGRAMME
JUILLET 2022





Vendredi 30 septembre 2022
PRÉ-PROGRAMME

Des 1 000 premiers jours aux 6 ans

Agir ensemble pour la santé des enfants

TABLE RONDE : ACCOMPAGNER L'INTERRELATION PARENTS-ENFANTS (suite)

- | | | |
|----------------------|---|---|
| 14h15 - 14h50 | Les interactions précoces :
De quoi parle-t'on ? Comment les évaluer ? | <i>Élise RIQUIN,
pédopsychiatre, Angers</i> |
| 14h50 - 15h20 | Comment accompagner les parents à gérer les situations de stress et de débordement émotionnel ? | <i>À confirmer</i> |

TABLE RONDE : AGIR POUR UN ENVIRONNEMENT FAVORABLE À L'ENFANT

- | | | |
|----------------------|---------------------------------------|--|
| 15h20 - 16h | Prévention et santé environnementale | <i>Mélie ROUSSEAU,
sage-femme, Association
pour la Prévention de la
Pollution Atmosphérique,
Lille</i> |
| 16h - 16h20 | Prévention à l'école | <i>Programme de prévention
« En santé à l'école »,
IREPS Pays de la Loire</i> |
| 16h20 - 16h50 | Prévention et environnement numérique | <i>Céline COMBES,
Maître de Conférences
en psychologie du
développement, Angers</i> |
| 16h50 - 17h | CLÔTURE | <i>Réso'Pédia</i> |

8h45 ACCUEIL DES PARTICIPANTS

9h15 OUVERTURE DE LA JOURNÉE *Réso'Pédia*

TABLE RONDE INTRODUCTIVE

- | | | |
|----------------------|--|---|
| 9h30 - 10h10 | Les 1 000 premiers jours :
origines et bases scientifiques du concept | <i>Laurent STORME,
pédiatre, Lille</i> |
| 10h10 - 10h50 | Les compétences psycho-sociales (CPS) :
De quoi parle-t'on ? | <i>Magali SEGRÉTAIN,
IREPS Pays de la Loire</i> |
| 10h50 - 11h | Quiz | |
| 11h - 11h30 | Pause | |
| 11h30 - 12h | Les repères généraux sur le développement
de l'enfant de 0 à 6 ans. | <i>Carole GETIN,
pédopsychiatre, Nantes</i> |

TABLE RONDE : ACCOMPAGNER L'INTERRELATION PARENTS-ENFANTS

**Regards croisés : programmes de renforcement
 des CPS**

- | | | |
|--------------------|--|--|
| 12h - 12h45 | <ul style="list-style-type: none"> > Soutien aux familles et à la parentalité > Démarche « Petits Pas Grands Pas » | <i>Agnès PARIS, chargée
de projet Pilote National
du PSFP et la PMI 44</i> |
|--------------------|--|--|

12h45 - 14h15 Déjeuner



En parallèle, l'IREPS Pays de la Loire propose deux ateliers simultanés d'expérimentation (outils 3-6 ans) et d'échanges autour des compétences psychosociales : **compétence cognitive** « conscience de soi » et **compétence émotionnelle** « réguler ses émotions ».

Modalités : ateliers gratuits, sur inscription préalable et admission par ordre de priorité. 15 participants maximum par groupe.





PUBLIC CIBLE

Journée pluriprofessionnelle s'adressant :

- Professionnels de santé et du médico-social exerçant dans le champ de la santé de l'enfant.
- Responsables de services et chefs de projet au sein de collectivités locales, associations, ou institutions impliquées dans le champ de la prévention auprès des enfants ou de leurs parents.

OBJECTIFS PÉDAGOGIQUES

- Connaître les enjeux de la période des 1 000 premiers jours pour la santé future des enfants.
- Connaître la notion de compétences psycho-sociales ¹.
- Connaître les étapes du développement psychologique de l'enfant de 0 à 6 ans.
- Mieux repérer les écarts de développement de l'enfant de 0 à 6 ans.
- Connaître l'intérêt du travail en réseau et la complémentarité des différents professionnels pour renforcer des compétences psychosociales des enfants.
- Savoir mettre en place des interventions pour améliorer la santé des enfants et leur bien-être.

¹ Voir le programme complet de l'action de formation sur www.reso-pedia.fr.

Informations pratiques

Centre des Congrès

33 bd Carnot – 49100 Angers
À 20 min à pieds de la gare d'Angers

Accès en voiture :

- De nombreux parkings sont situés à proximité du Centre de Congrès.

Accès en bus :

- Lignes 2, 9 et 10 – Arrêt Mendès France
- Lignes 1, 4, 6, 12 – Arrêt Foch-Maison Bleue ou Lorraine

Accès en tramway :

- Ligne A – Arrêt Centre de Congrès

Retrouvez l'ensemble du programme sur notre site internet www.reso-pedia.fr

Bulletin d'inscription à retourner impérativement avant le
23 SEPTEMBRE 2022

CONTACT ET INSCRIPTION

3 rue Marguerite Thibert - 44200 Nantes

TÉLÉPHONE : 02 40 48 10 79

MAIL : coordination@reso-pedia.fr

www.reso-pedia.fr



**Réseau
Pédia**
RÉSEAU SANTÉ DE L'ENFANT
EN PAYS DE LA LOIRE